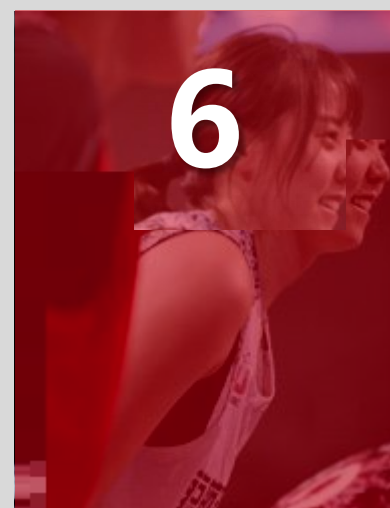
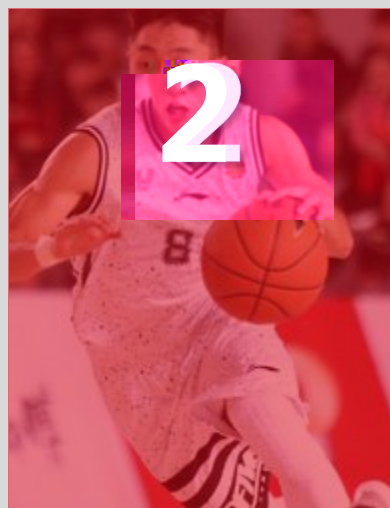




三对三篮球比赛规则

ZHENGLEI BSU

CONTENTS目录





1 : 场和

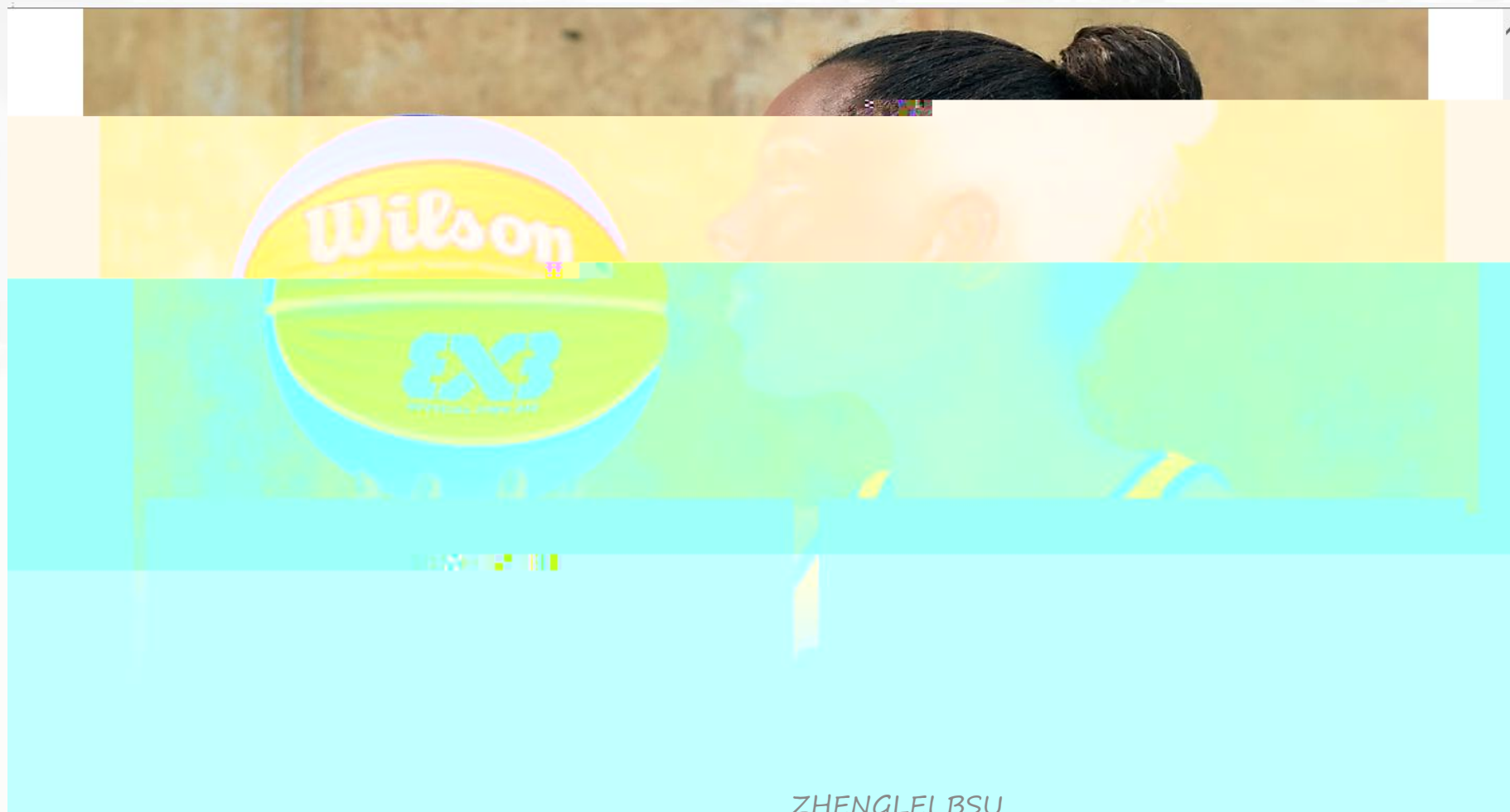
在 一个 场地上 。 准 三人 场地 为15 (宽)
x11 ()。场地 具 一个 准 场尺寸 区域,包 一 (5.80)、一 两分
(6.75)以及 下 一个“ 人半圆区”。可以使 传 场 半个 场地。





1 : 场和

别 一使 三人 官 专 。



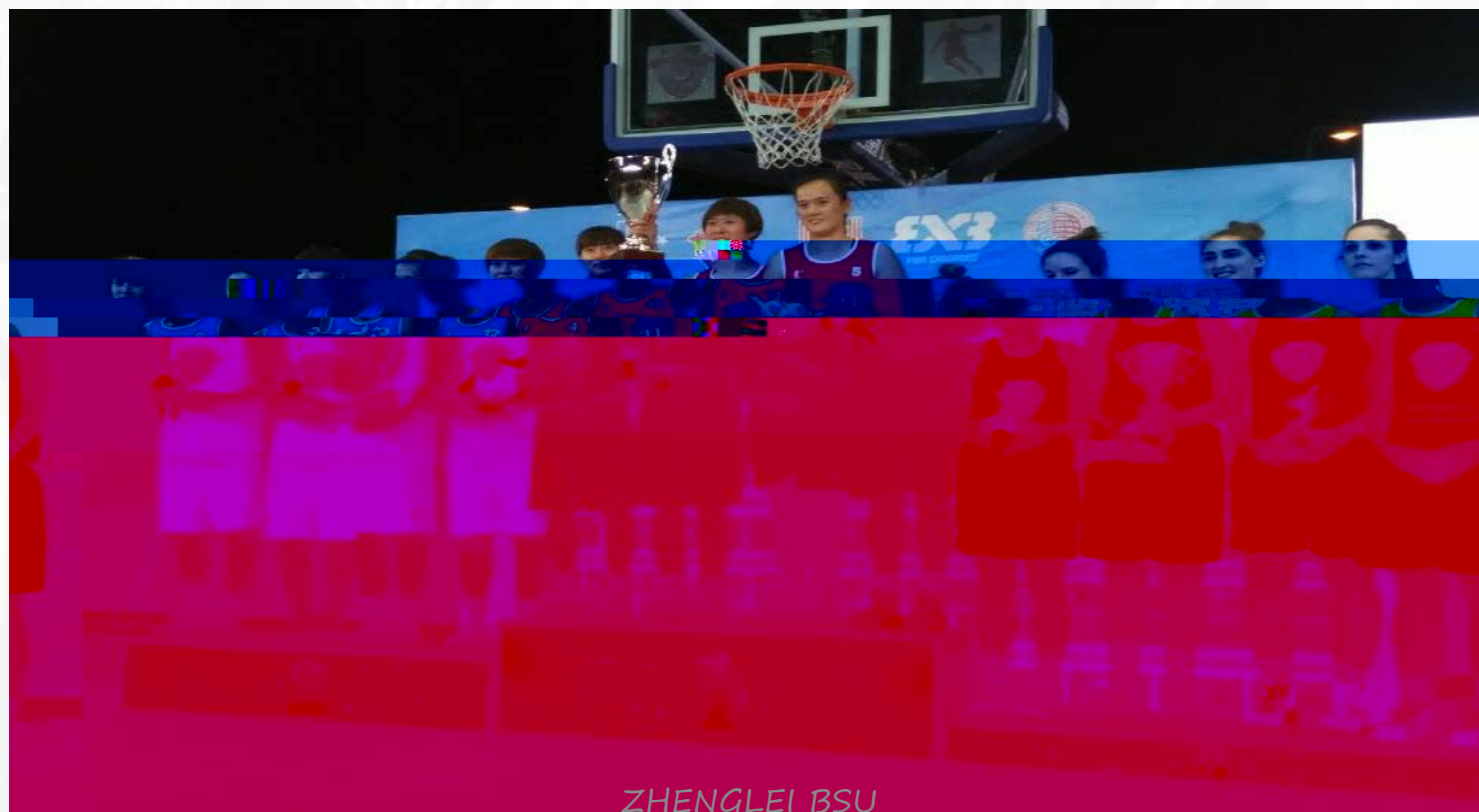
ZHENGLI BSU



2 :

4名 员 （其中3名为场上 员，1名为 员）。

: 不 在 场地 在 台 供 导 不允 。



ZHENGLEI BSU

3 : 判团

判团 2名临场 判员以及3名 台
人员 。





4 : 始

4.1 始前, 双 同 。

4.2 双 以 始 决定 1 属。 一 可以 始
可 决 始 。

4.3 3名 员在场上 始 。

备 : 4.3 仅 于国 官 (不 制 于基层) 。



5 : 分

5.1 从圆 以内区域出 中 , 1分。

5.2 从圆 以外区域出 中 , 2分。

5.3 出 中 , 1分。

任何 况下, 守 制 之后在 出圆 入 , 于 在 之前 出圆 例, 中 将 取 。包含 制 况下 击和 。

任何 况下, 守 在 制 将 守 , 将对 传 击发 在1分 区, 将 分 在 后一名 制 员名下。如 上 值为2分。 分值为1分。如 击发 在2分 区, 分 值为2分。



6 : /

6.1 为10分，在下和停。在双完一交后，
员守员传，即动。

6.2 如在前，先到21分以上则。“亡”则仅
于（不可发决）。

6.3 如分，则决。决始前1分休。
在决中先取2分。

6.4 在定始，如在场准备始员不3名，则因使告
。在因使告况下，分为W-0 0-W（“W”代）。

6.5 如在场地，员受伤了和/取了，则
因少员使告。在因少员使告况下，可以保分使
作对处，同因少员使告分为0。

6.6 因少员使告以不告，将取在个事参。



7 : /

7.1 到6 后处于全 处 。在 则 16 定之内， 员不因个人判出局。

7.2 对在圆 以内 在做 动作 员 ， 判 1 ；对在圆 以外 在做 动作 员 ， 判 2 。

7.3 对 在做 动作 员 ， 如 中 分， 加1 。

7.4 反体 动 和取 2 ， 员 1 反体 动 判 对 2 ， 但不 予 ， 取 (包 同1名 员 2 反体 动)， 判 对 2 以及 后 。



7 : /

7.5 全 7、8和 9 ，判 对 2 。全 10 及 后 ，判 对
2 和 。 也 于 反体 动 和对在做 动作 员 ，但不
7.2, 7.3和7.4 。

7.6 判 对 1 ，完 1 后， 下 ：
-如 宣判了 守 ，则对 复位到12 ；
-如 宣判了 ，则 将 发 剩余 。

备 ： 不产 。


3 如
在
分

后一
在场内

赛前

中 后
（ 以外），在 场地圆

外 在



赛中



8 : 如何

8.3 如 守 封 制 ， 则 将 回圆 外 (传) 。

8.4 下 予任一 ， 以双 在场地 圆 外交 始。即：一 场地 圆 外 (守 与 员之) 传 。

8.5 圆 外 员 双 不在圆 内，也 圆 ， 则 为“处于圆 外”。

8.6 发 况 ， 之前场上 守 。



9 :

9.1 (即不尝 分) 判 例。

9.2 如 场地 备了 , 则 在12 之内尝 。(在圆 守 向
传 后 在 下对 中 后)一 员 , 12 刻 启。

9.3 如 员使 出圆 后, 一名 员在圆 内 向 侧向 5 , 则将
为 一 例。

备 : 如 场地 备 , 且 尝 , 判员 以 后5 倒
告 。



10 :

且双完交之前，允任一员。员在其友场地
与之发体后，可入场地。只在对侧外。临场判
员台人员发出信号。



11 : 停

11.1 1 停 会。 下任一 员均可以 停。

11.2 媒体 ，主办 可决定 否 2 媒体 停，在 中，2 媒体 停 会分别
为 6: 59和3: 59后 一 。

11.3 停 30 。

备 : 停和 只 在 ，对 则8.1，在 况下不可 停和 。



12 : 使

12.1 在可 围内, 判员可以在 使 即 回 (“IRS”):

1. 在 中 任何 , 分 任何 。
2. 一 功 否在 之前出 , 和/ 1分 2分。
3. 在 决 后30 , 任何 况 可以 。
4. 一 伍 。

12.2 在 中(13), 官 只 定一 功 否在 之前出 , 和/ 1分 2分。

备 : 仅在奥 会、世 (于公) 和世 巡回 中 , 且 合各 定, 即 回 供 况 定。



13 :

如 为 判员 个宣判 在 中发 任何事件 对 不利, 则 以下

:

1. 在 后、 判员 字前, 员 即在 上 字。
2. 后30分 之内, 交一份 书 函, 且交付 主 200 元保 。如 , 则 保 予以 回。

:

只 事官 制作 像 在 中使 。



14 : 名 列

下列原则将 于小 和 事 体 名 列 (但不 于巡回)。

如 双 在 一 后依 , 则 下一 , 以 。

1. 场 多 (在参 伍 不同 小 之 使) ;

2. 互之 (只 , 仅 于小 内 名) ;

3. 场均 分 多 (不包 因对 分) 。

如 上 3个 后 依 , 则具 子 位 名 列前。



14 : 名 列

巡回 名 列 巡回 中 分 和 (巡回 一 列 关) , 如: 员
 (如 员 够在 一分) (员在 个巡回 中保 在同一)。巡回
 名原则:

- 1) 决 中 名, 之前决 名;
- 2) 在 个分 中为取 决 名 分;
- 3) 巡回 中 多 (在 场 不同 之 使);
- 4) 巡回 中场均 分 多 (不 因对 场);
- 5) 分 之 子 位 原则, 在分 中依 。

不 事 如何, 依 其在巡回 一 中 名 事 分:

事 名	1	2	3	4	5	6	7	8	9	10	11	12	13	14	15	16	17-32	33+
事 分	100	80	70	60	50	45	40	35	20	18	16	14	12	11	10	9	3	1

15 : 子 位 定

子 位依 关 名 分 定 (参加
前 好3名 员个人 分 和即为 名
分)。如 名分 同, 子 位将在
始前 决定。

备 :在国家 中, 子 位依 3x3官
名 定。





16 : 取

员 2 反体 动 (不 于) , 在其 判员取 同 也
 可 取 其在 事中 参 。 事 将 即取 一切 及 力 为、
 体 击 为、不 响 、 反国 反兴奋剂 例 (国 内 四卷) 国
 他 员 参与 , 包 对上 举动 (不作为) 取 全 参 。 国 在 事 其
 内 制 处 利、fiba3x3.com官 以及国 内 不受 16 取
 定 响。



17 : 12岁以下 别 则

对于12岁以下，将则如下

- 1、在可 围内，将 2.60 ；
- 2、决 中，先 分 ；
- 3、不使 ； 不主动 ， 判员使 5 倒 告；
- 4、 不因全 入处 ； 对 动作 、 和 反体 动 ，其他 均以交
- 5、 ； 中不允 停。 备 : 可依 则 6 予 利 。



CUBA新赛季 期待你我共创

2018-2019赛季